

TANNOY

Mercury 7.4

維持出色中頻，能量更加厚實

預算在五萬元以內想要入手一對兩聲道喇叭，難道只能夠選擇書架小喇叭嗎？不，售價不到四萬的Mercury 7.4絕對是最值得的選擇，擁有英國Tannoy深厚的技術實力加持，維持了上一代強調中頻的特色，這次加大了單體尺寸與箱體容積，讓您用入門的價格買到厚實的聲音表現。

落地式喇叭 文／黃世煒 圖／Tannoy原廠提供

重要特點

- 1》採用1.1吋編織振膜軟半球高音單體
- 2》中低音單體尺寸增大到7吋
- 3》單體採MTM陣列設置
- 4》箱體背面使用雙低音反射孔
- 5》箱體採用DMT複合材質

自從1982年第一款的Mercury喇叭問世以來，此系列喇叭深受普羅大眾歡迎，到今天已經有將近三十五年的時間，定位於入門喇叭的Mercury系列，售價便宜、聲音在原廠調音下掛保證，因此受到大家肯定。多年來，Mercury系列喇叭不斷改款，精益求精，本文所要介紹的Mercury 7.4就是最新一代Mercury 7系列喇叭，採用了全新的設計，第七代的Mercury與前一代又有什麼不一樣呢？接下來就來為大家詳細介紹。

重新設計的單體

Mercury 7.4是Mercury 7系列喇叭中，唯一的一款落地式喇叭，如同上一代的Mercury Vi系列一樣，沒有複雜的產品線規劃，Mercury 7.4的設計也與Mercury V4i相當雷同，都是採用兩音路三單體配

置，並在喇叭背面設置了低音反射孔，最大的不同之處就是Mercury 7.4將高音單體由鎂鋁合金高音再度改為軟半球高音，這並不是Mercury喇叭第一次採用軟半球高音，在上上一代的Mercury V系列身上，就曾使用過絲質軟半球高音，現在只是再度回歸軟半球高音而已。

除了高音單體之外，Mercury 7.4在中低音單體的部份也有所改變，與上一代Mercury V4i同樣採用多層纖維紙漿振膜單體，這一次直接加大中低音單體尺寸，由過往落地式喇叭的6吋振膜增加為7吋，當然喇叭的體型與箱內容積也跟著增進，可以想見的是喇叭在低頻段的量感會厚實許多，也讓Mercury 7.4這對喇叭擁有更高的效率，重新修改過的鈹磁鐵模組磁力更強，除了更容易驅動，同時也有更高的承受功率。

採用MTM陣列設置

雖然在入門級的Mercury 7.4身上，看不到Tannoy聞名已久的同軸單體設計，但Mercury 7.4的三只單體採用兩只中低音單體夾一只高音單體的MTM排列，而且是依照D'Appolito博士的規範所設置，讓Mercury 7.4能夠以模擬點音源的方式發聲，能夠獲得更精準的音像，同時也能增加聲音的水平擴散能力。Mercury 7.4的聆聽位置擁有更大的彈性，不侷限於狹窄的皇帝位上，更適合與人一同聆聽分享音樂。

Mercury 7.4雖然並非高階喇叭系列，但內部用料卻一點也不馬虎，分音器採用承襲自高階系列的精密元件，包含了低損耗的鐵芯電感等，另外為了降低內部訊號傳遞損失，喇叭內所有



●形式：兩音路三單體低音反射式●單體：1.1吋編織振膜軟半球高音單體×1、7吋多層纖維紙漿振膜中低音單體×2●頻率響應：32Hz-32kHz●建議擴大機功率：20-150W●最高承受功率：300W●靈敏度：93dB●阻抗：8歐姆●分頻點：2400Hz●尺寸：955×308×314.3mm (H.×W.×D.)●重量：15kg●參考售價：38,900元



再度使用軟半球高音

捨棄了金屬高音設置，回心轉意使用軟半球高音設計，最大的差異就在於高頻的延伸表現。為了增加喇叭的高頻延伸能力，Tannoy採用的這只1.1吋的編織振膜軟半球高音，在表面上採用了特殊的硝基聚氨酯塗料，增加振膜本身阻尼，使振膜盆分裂頻率遠超過人耳所能聽到的頻率，不必縮減高音單體尺寸，也能進而提昇單體的延伸能力。Mercury 7.4雖是採用軟半球高音，但高頻延伸依然來到32kHz，能夠完整呈現極高頻音域，相較於同樣使用軟半球高音的Mercury V系列，其高頻延伸僅有25kHz，從數據上就能清楚看到Tannoy單體技術的進步。

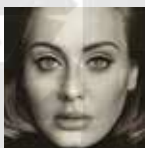
多層纖維紙漿振膜中低音

Mercury 7系列的兩只中低音單體，從表面塗層上看起來雖然像金屬振膜，但事實上依然採用多層纖維紙漿振膜，紙質振膜擁有很好的阻尼特性，因此聽感柔和、音樂性佳，使許多喇叭品牌都非常喜歡使用的振膜材質。Mercury 7.4這次將振膜尺寸增加到7吋，搭配長衝程懸邊，讓單體能夠推動更大的氣流，全面提升能量與喇叭效率，並使用6只螺絲牢牢固定在箱體上，避免與箱體產生多餘共振，才造就了喇叭良好的中頻表現。



參考軟體

Adele 25 CD



在Adele這張最新的專輯中，不但有Adele獨特而充滿爆發力的歌聲表現，而且其中多曲子製作了豐厚的低頻效果，用Mercury 7.4來播放這張專輯時，不但能夠感受到充沛的大鼓能量衝擊，突出的人聲表現更是絲毫未被低頻鼓點掩蓋，歌聲中的細節與情感變化都能清楚傳達，這就是Mercury 7.4播放流行音樂時的魅力所在。

The Magic of Wood CD



由名琴所演奏的這張「魅惑之木」專輯，充分展現了小提琴的音色之美，在播放小提琴這樣的樂器時，最怕的就是聲音線條像鋼絲一般，又細又尖銳，Mercury 7.4本身的音色明亮，透過適當的搭配與擺位調整，一樣能夠展現出軟半球高音柔順的特質，讓小提琴樂音自然而細緻，同時聽到豐富的擦弦質感。

的線材都是使用高品質的鍍銀無氧銅導線，喇叭端子也採用特製鍍金端子。在箱體材質上，為了消除共振對聲音造成染色的問題，Mercury 7.4採用專利DMT (Differential Materials Technology) 複合材質，透過不同材料的振動特性，來減少共振的產生，這項技術不只使用在箱體之上，就連單體、分音器底座等元件都採用了DMT，就是為了徹底降低共振帶來的不良影響。

飽滿紮實的中頻表現

此次試聽時，搭配的擴大機為Onkyo A-9010綜擴，訊源使用Pioneer BDP-LX88作為唱盤來播放CD，為了能夠聽到喇叭最真實的音樂表現，我將Onkyo A-9010對於高低頻量感的調整歸零，並將擴大機與藍光播放機都開啟「Direct」

模式，以確保喇叭並未經過前端器材修正而改變了聽感，而是呈現出Mercury 7.4原本的聲音特性。

Mercury 7.4這一代改用了更大的中低音單體，箱體容積也有所增加，低頻段的能量當然比上一代Vi系列要好一些，但提升更多的還是中頻表現，喇叭一開聲，就展現出Mercury系列最大的特色，中頻的表現出色鮮活，飽滿有力的中頻段無論是播放人聲或是樂器，都能聽到紮實的形體感，聲音的凝聚力很強，聲音表情豐富而生動，中頻優異的特點，讓它在播放各種音樂都相當討好，特別適合表現人聲或是中頻段為主的流行音樂。

不過在這個搭配下，我覺得明亮的高頻略有些剛硬，因此換上一條低頻較豐厚的喇叭線稍作調整，整體平衡就好了許多。Mercury 7.4雖是採用軟半球高音，但

是音色仍維持本系列一貫的明亮感，有很好的高頻解析力與分明的線條，在搭配上適合軟調一些的器材，換線之後，這對喇叭聽感上就柔和許多，雖然聲音線條沒有之前那麼銳利，但無論是小提琴的拉弦質感或是鋼琴的落鍵光澤，都更加平順自然，更接近樂器真實之美。

以Mercury 7.4的價位，想要找到一對有這樣聲音表現的喇叭，並不是一件容易的事。此外，高效率的設計，也讓用家不需要推力強大的擴大機。因此Mercury 7.4是相當好的入門喇叭選擇，值得推薦給大家。P

■進口代理：勝旗 02-2597-4321